

PANNELLI DECORATIVI DA INTERNI

WALL



maestro
LATT







WALL: la nuova soluzione a portata di tutti per migliorare il design della propria abitazione.

Con WALL puoi dare alla tua abitazione una buona dose di carattere velocemente e a lungo termine.

Nasce con questa collezione la nuova linea "MEG Design" con prodotti di qualità e di impatto immediato.



Perché WALL?

Perché **puoi anche dare alla tua abitazione quell'aspetto di alta qualità senza investimenti significativi.**

Inoltre, per adattarsi a ogni stile di interni, WALL è disponibile in sei eleganti varianti di colore.

Tutti troveranno il prodotto adatto alle proprie esigenze.

MEG Design mette al primo posto la facilità di installazione; qualsiasi bravo posatore potrà permettervi di godere del valore aggiunto di WALL nei vostri ambienti interni in poco tempo.

Con WALL, come con gli altri prodotti della gamma Maestro, miriamo a elevare il design degli spazi abitativi, **aggiungendo elementi decorativi di alta qualità.**

WALL è certamente all'altezza di queste aspettative, perché applica il gusto di una stanza che esce da una rivista ed entra a far parte della tua abitazione.

SOSTENIBILITÀ

Non solo nella produzione, ma anche in termini di prodotto stesso, WALL è un esempio di sostenibilità. Ad esempio, non solo il nostro legno certificato PEFC è una scelta molto consapevole, ma poiché i pannelli a parete possono essere successivamente spostati in un altro spazio abitativo, hanno anche un ciclo di vita prolungato.



RESISTENTE AI RAGGI UV

Forse lo saprai: il rivestimento in legno massiccio, che alla consegna ha l'esatto tono di colore da te selezionato, inizia gradualmente a scolorirsi sotto l'influenza della luce solare. WALL, invece, è resistente ai raggi UV e quindi mantiene a lungo l'intensità e la profondità del colore.

Inoltre, non è necessario trattare i pannelli con olio o prodotti di manutenzione ogni anno.

ACUSTICA

Niente è più fastidioso di uno spazio spoglio in cui le conversazioni suonano vuote e la musica non sembra avere il corpo che il compositore intendeva. WALL ti offre i mezzi per dare al tuo ingresso, soggiorno o camera (ma anche ufficio o studio) non solo un'iniezione decorativa di qualità, ma anche per migliorare il suono all'interno. Le onde sonore non vengono più interamente riflesse, ma vengono raccolte tra le scanalature del pannello a parete WALL.



SEMPLICE DA INSTALLARE

Per il cliente più avvezzo e con una buona manualità, l'esclusivo sistema di collegamento maschio e femmina rende possibile l'installazione dei pannelli WALL da soli, sia per nuove costruzioni che per ristrutturazioni di vecchie mura. Dopotutto, crei un nuovo strato superiore piatto, indipendentemente dalle condizioni della superficie sottostante. Per l'ancoraggio, puoi scegliere di incollare i pannelli sopra un muro esistente oppure puoi agganciare o inchiodare i pannelli su un telaio di legno. Il vantaggio di quest'ultimo metodo è che puoi rimuovere i pannelli dopo un po' di tempo, per migliorare con loro un altro spazio abitativo, se lo desideri!

Decori

Pensando alla facilità di installazione, WALL è un pannello a parete già pronto, con vari profili che possono anche essere ancorati su un supporto. Con un aspetto di alta qualità come obiettivo, la gamma è composta da sei diverse combinazioni, con profili in vari design fissati a un pannello posteriore in nero, bianco o nel nostro design rovere. In questa pagina e nelle seguenti vi presentiamo le nostre eleganti combinazioni.



<u>ROVERE</u> PEPPER OAK	<u>NOCE</u> CASTLE OAK	<u>NERO</u> MATTE BLACK	<u>CEMENTO</u> RAW CONCRETE	<u>BIANCO VERNICIABILE</u> WHITE PAINTABLE

PEPPER OAK



ROVERE/NERO PEPPER OAK/NERO Cod. 733866

L'effetto legno naturale è intramontabile, ma se desideri un look leggermente più moderno, la nostra variante con retro nero a contrasto invece di una combinazione tono su tono è perfetta.

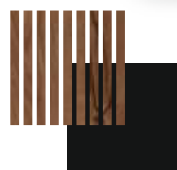


ROVERE/ROVERE PEPPER OAK Cod. 733864

Con il suo aspetto e la sensazione del legno naturale, Pepper Oak è sia un classico che un best-seller. Scegliendo una combinazione tono su tono dai immediatamente a uno spazio un aspetto più caldo e armonioso.



CASTLE OAK

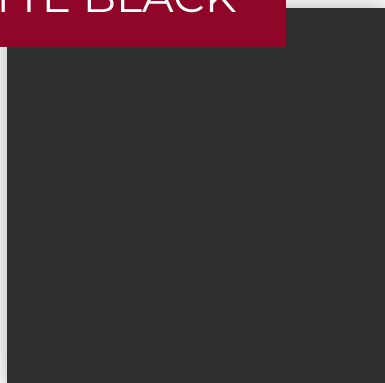


NOCE/NERO
CASTLE OAK
Cod. 733867

Il legno scuro è tornato per restare nel tempo. Il rovere tinto noce Canaletto dona ai tuoi interni un tocco di lusso e calore irresistibile con le sue note e venature di design.



MATTE BLACK

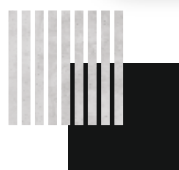


NERO
MATTE BLACK
Cod. 733865

Chi desidera un tocco di classe nei propri interni non può prescindere dal nero come colore di contrasto. I nostri pannelli WALL nero opaco sono facili da combinare con numerosi colori e materiali.



RAW CONCRETE

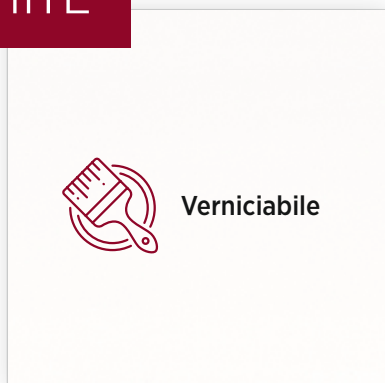


CEMENTO
RAW CONCRETE
Cod. 733868

Il cemento ha un tocco grezzo e industriale, ma è anche caldo allo stesso tempo. Con questo pannello meravigliosamente dettagliato, aggiungi molto carattere a una stanza. Un elemento volutamente imperfetto per aggiungere un aspetto smart e moderno al tuo spazio.



WHITE



BIANCO VERNICIABILE
WHITE PAINTABLE
Cod. 733869

Il jolly della nostra gamma WALL. Puoi dare a questo tipo di pannello qualsiasi colore tu preferisca. Un colore a contrasto, anziché tono su tono, in modo che il colore delle scanalature corrisponda al resto della parete; tutto è possibile! Anche lasciarlo bianco per creare un ambiente elegante e raffinato.







Installazione dei pannelli

Facili da installare, i pannelli ti consentono di aggiungere rapidamente un tocco di design esclusivo alla tua stanza. Un colpo d'occhio che puoi facilmente ottenere in poco tempo senza alcun lavoro di demolizione.

Un'anima in MDF di alta qualità rivestita con una pellicola decorativa.

La connessione maschio e femmina consente il fissaggio a scomparsa.

Profili di partenza e chiusura di ugual colore completano il rivestimento.



DIMENSIONI

Dimensione PANNELLO: 20 x 300 x 2770 mm - 2/box

Dimensione UTILE: 20 x 287 x 2770 mm - 2/box

I pannelli a parete WALL coprono 277 cm di altezza, quindi rivestono la maggior parte delle pareti dal pavimento al soffitto. Naturalmente i pannelli sono anche facili da tagliare all'altezza desiderata. Con soli 2 cm di spessore, hai una minima perdita di spazio nella stanza.

Il montaggio da parte del tuo installatore su un telaio di almeno 30 mm di spessore ti permette di inserire un materiale isolante (termico o acustico) ed eventualmente di far eseguire modifiche all'impianto elettrico o idraulico senza l'esecuzione di lavori edili.

Due possibilità di fissaggio

FISSATO SU STRUTTURA

- 1** Costruisci una struttura in legno e taglia i pannelli alla misura desiderata.
- 2** Fissa a muro (a filo pavimento) il profilo di base in alluminio.
- 3** Fissa i pannelli con graffette o chiodi.
- 4** Rifinisci con profili di finitura se necessario



INCOLLATO DIRETTAMENTE AL MURO

- 1** Rimuovi lo sporco e l'umidità dal muro e taglia i pannelli alla dimensione desiderata.
- 2** Fissa a muro (a filo pavimento) il profilo di base in alluminio.
- 3** Applica l'adesivo sulla parete e/o sul retro del pannello a parete WALL.
- 4** Rifinisci con profili di finitura se necessario



Accessori di finitura



PROFILO PORTA



PROFILO DI COPERTURA / BATTUTA

KIT PARTENZA + CHIUSURA



PROFILO BASE / SCURETTO

Accessori di finitura

PROFILO ANGOLARE



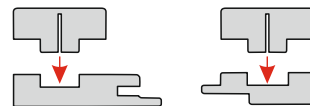
2x50x2700 mm
2 pz/pc

*PROFILO DI COPERTURA
BATTUTA*



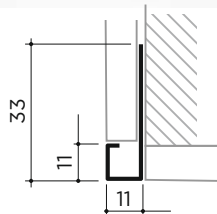
30x120x2700 mm
1 pz/pc

KIT PARTENZA + CHIUSURA



20x71x2700 mm
1 kit/pc

PROFILO BASE / SCURETTO



11x11x2700 mm
1 pz/pc

PROFILO PORTA

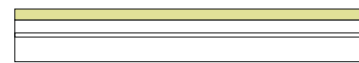


2x20x20 mm
1 pz/pc (3 m)
Alluminio

FLEXILED



A 10 mm
B 10 mm





maestro
LATT

MEG TRADING Srl

Sede operativa: Via Valle delle Fontane, 74
Località Pertegalli - 24060 Endine Gaiano (BG) - Italia
Tel. (+39) 035 827107 - info@megtrading.it
www.megtrading.it